



## Sistema integrato di gestione degli interventi di soccorso

- Dematerializzazione della scheda intervento paziente
- Monitoraggio degli interventi da parte delle Centrali Operative
- Geolocalizzazione mezzi di trasporto
- Integrazione con dispositivi elettromedicali










## SISTO

SISTO (Sistema Informatico Sanitario Territoriale Operativo), è un dispositivo medico di classe 1, che consente di gestire tutte le fasi di un intervento di soccorso. Attraverso un'applicazione installata su tablet, il sistema consente la dematerializzazione delle schede di soccorso e la comunicazione immediata tra gli operatori presenti sui mezzi di soccorso e le strutture sanitarie.

SISTO riduce di circa il 50% i tempi di comunicazione con la Centrale Operativa\* e ottimizza l'utilizzo dei mezzi di soccorso, consentendo di ridurre le tempistiche di assistenza al paziente e di rendere i mezzi nuovamente disponibili nel più breve tempo possibile, pronti a rispondere a una nuova emergenza.

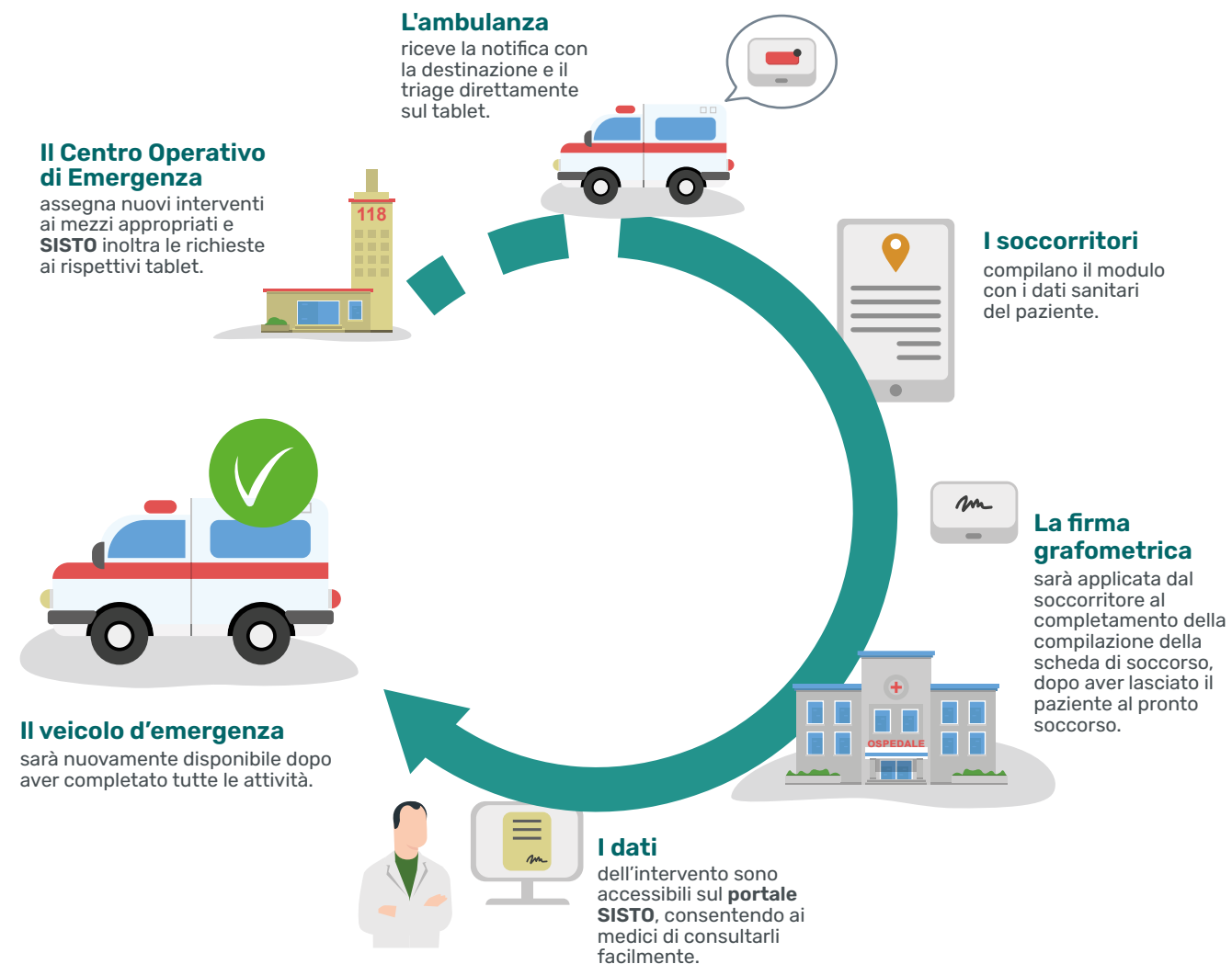
## Vantaggi di SISTO

-  Riduzione dei tempi di comunicazione con le Centrali Operative del 118
-  Trasmissione immediata della scheda intervento paziente al Pronto Soccorso
-  Dematerializzazione della documentazione inerente le attività
-  Tracciamento del percorso delle ambulanze
-  Archiviazione sicura e accesso immediato ai documenti digitali
-  Integrazioni e personalizzazioni
-  Pulsante antiaggressione

\* fonte: Assessorato della Salute della Regione Sicilia

## Flusso

Già in uso sui mezzi di soccorso del Servizio di Urgenza Emergenza Sanitaria (SUES 118) della Regione Sicilia, SISTO ad oggi coinvolge oltre 5000 operatori sanitari e registra circa 1000 interventi al giorno. Tale soluzione tecnologica è stata ideata per supportare la gestione delle attività sanitarie e logistiche durante gli interventi di urgenza emergenza pre-ospedaliera.



## SISTO: la piattaforma integrata per il soccorso sanitario



### Portale WEB

Il portale web consente agli utenti del sistema sanitario di gestire tutte le fasi di soccorso. Gli operatori possono verificare la disponibilità dei mezzi, gli interventi in corso, i report e tanti altri dati utili a fornire il miglior servizio assistenziale.



### Applicazione Mobile

Grazie all'applicazione mobile il personale presente all'interno dei mezzi di soccorso può comunicare con la centrale operativa e l'ospedale e gestire su tablet gli step d'intervento, dalla richiesta di soccorso fino all'arrivo in ospedale.



### Applicazione SignersManager

L'applicazione permette di inserire all'interno del sistema diversi profili utente. A seconda del profilo, verranno attivati dei permessi specifici che consentiranno agli utenti di accedere alla documentazione e alle sezioni di competenza.



## Le funzionalità principali



### Dematerializzazione della scheda paziente

I moduli generati sono documenti IT nativi con pieno valore legale, convalidati dalla firma grafometrica degli operatori.



### Integrazione con dispositivi elettromedicali

I dati sanitari raccolti dai dispositivi a bordo dell'ambulanza possono essere allegati direttamente alla scheda paziente.



### Geolocalizzazione dei mezzi di soccorso

SISTO permette di monitorare il tragitto dell'ambulanza, fornendo informazioni sul traffico per individuare il percorso più veloce.



### Gestione approvvigionamento farmaci

Questo modulo permette il monitoraggio dell'intero processo di approvvigionamento dei farmaci e dei presidi sanitari destinati ai mezzi di soccorso.



### Gestione Sinistri

Grazie a questo modulo, in caso di sinistro o danneggiamento, si potrà avviare un workflow che punta alla generazione del fascicolo sinistri contenente tutti i documenti ad esso riferito (modulistica, foto, ecc.)



### Dematerializzazione check list

Un'altra frontiera, in tema di dematerializzazione, è la possibilità di gestire varie tipologie di check-list (es: fogli movimentazione mezzo, check controllo mezzo, check controllo funzionamento attrezzature, check presidi sanitari, ecc.)

## La Business Intelligence applicata all'emergenza sanitaria

L'elaborazione avanzata delle informazioni acquisite trasforma i dati operativi in conoscenza strategica, utile per migliorare la qualità dell'assistenza. In questo contesto, la soluzione SISTO consente di essere integrata da strumenti di Business Intelligence (BI), in grado di raccogliere e analizzare i dati relativi agli interventi di soccorso sanitario.

Queste informazioni consentono di effettuare analisi utili ad individuare pattern ricorrenti.

La raccolta strutturata dei dati fornisce inoltre strumenti per valutare le prestazioni del sistema di emergenza, individuare criticità nei tempi di intervento e migliorare la gestione operativa dei mezzi di soccorso. L'integrazione della BI nella sanità d'emergenza, come avviene con SISTO, rappresenta un'evoluzione fondamentale per rendere il soccorso più rapido, efficace e basato su dati concreti, migliorando così l'esperienza del paziente e l'efficienza operativa.



## Integrazione con dispositivi elettromedicali

L'integrazione di SISTO con i dispositivi elettromedicali presenti a bordo dei mezzi di soccorso rappresenta un elemento chiave della soluzione. Grazie alla connessione diretta tra il sistema e le apparecchiature utilizzate per monitorare i parametri vitali del paziente, è possibile trasmettere i dati clinici in modo automatizzato e in tempo reale.

Vantaggi dell'integrazione con i dispositivi elettromedicali:

- Trasmissione immediata dei dati clinici
- Miglioramento della qualità dell'assistenza
- Ottimizzazione della documentazione sanitaria
- Decisioni più rapide ed efficaci

L'integrazione con i dispositivi elettromedicali fa di SISTO una soluzione innovativa e avanzata per il soccorso sanitario, migliorando la gestione degli interventi di emergenza e contribuendo a salvare vite attraverso l'uso intelligente della tecnologia.



## Integrazione con software di terze parti: DAE Track

DAE Track è la soluzione per la gestione dei defibrillatori automatici e semiautomatici esterni (DAE) ad uso pubblico.

Sul portale web di SISTO è possibile visualizzare la distribuzione dei DAE sul territorio facilitandone la localizzazione in caso di emergenza, permettendo agli attori coinvolti (possessori, venditori e centrali operative dei mezzi di soccorso) di mantenere la strumentazione sempre aggiornata e funzionante.

Quando un soggetto necessita di aiuto per arresto cardiaco e viene chiamato il numero delle emergenze, l'operatore sanitario al telefono segnala la presenza di DAE vicini. Simultaneamente, DAE Track allerta gli utenti registrati come soggetti idonei (medici, soggetti formati) all'uso dei dispositivi che si trovano in prossimità dell'emergenza.

Il sistema, infine, guida l'utente che ha accolto la richiesta di soccorso fino al soggetto in arresto cardiaco e al DAE più vicino.



## Integrazione con dispositivi indossabili: Bracciale ReadMe

L'architettura di SISTO è stata concepita in modo tale da consentire espansioni ed integrazioni. In tale direzione è stata realizzata l'integrazione con una soluzione capace di garantire soprattutto ai "soggetti fragili" di poter godere di un'assistenza mirata e tempestiva nel caso in cui, costoro, fossero destinatari di trattamenti di urgenza emergenza sanitaria.

Sulla base di tali premesse, si è pensato di realizzare uno strumento semplice da indossare e facilmente individuabile, tramite il quale chiunque possa custodire e scambiare informazioni fondamentali durante un eventuale intervento di urgenza emergenza sanitaria.

Si tratta di un dispositivo che, al pari di altri cosiddetti wearable health device va nella direzione di un paziente sempre più al centro e protagonista del proprio benessere e della qualità della vita, in perfetto accordo con il modello Connected Care e con il paradigma One Health della Sanità Digitale.

Grazie allo scambio di informazioni che si realizza tra il device del paziente ed il device in dotazione ai mezzi di soccorso (SISTO) si consente l'acquisizione immediata delle informazioni fondamentali riferite alle condizioni del paziente in modo da orientare, in maniera quanto più efficace, le successive fasi dell'intervento di urgenza emergenza sanitaria.



## L'azienda

Fondata nel 2007, come società per la fornitura di servizi e soluzioni per la gestione documentale, Xenia Gestione Documentale ha maturato negli anni un notevole know how nel campo della digitalizzazione dei processi, del trattamento a norma dei dati e dello sviluppo di soluzioni tecnologiche. Tutto ciò, in numerosi contesti organizzativi (dal pubblico al privato) e nei più diversificati scenari operativi.

Così, la volontà di esplorare sempre nuovi bisogni e di affinare nuove competenze ha condotto la nostra Organizzazione a rivolgere il proprio interesse all'ambito sanitario, e più precisamente a quello della cosiddetta "Sanità Digitale" (Digital Health, e-Health), che, notoriamente, comprende tutte le tecnologie, le piattaforme, gli strumenti con i quali poter acquisire, archiviare o trasmettere dati sanitari ed in grado di supportare attività cliniche o comunque correlate alla salute.

Avvalendosi del contributo di uno staff multiprofessionale di specialisti, formando ed aggiornando risorse interne dedicate ed, infine, promuovendo attività di partnership con altre organizzazioni tecnologiche, già a partire dal 2016, XGD ha dato vita ad una divisione operativa specifica (Health Division), divenendo rapidamente un punto di riferimento del settore nel territorio nazionale.





SISTO Emergency  
è una soluzione sviluppata da Xenia Health Division  
(Divisione Sanità Digitale di Xenia Gestione Documentale s.r.l.)

**Per informazioni contattare:**



(+39) 095 885546



[info@healthdivision.xeniadoc.it](mailto:info@healthdivision.xeniadoc.it)



[healthdivision.xeniadoc.it](http://healthdivision.xeniadoc.it)



Via Acicastello, 71  
95021 Aci Castello (CT)